



UTICA

الاتحاد التونسي للصناعة والتجارة والصناعات التقليدية
Union Tunisienne de l'Industrie, du Commerce et de l'Artisanat



PRIX NOBEL
DE LA PAIX 2015

FÉDÉRATION NATIONALE DU TRANSPORT



AGENCE NATIONALE POUR
LA MAÎTRISE DE L'ÉNERGIE
ANME

Un engagement durable et renouvelable

الوكالة التونسية للتكوين المهني
Agence Tunisienne de la Formation
Professionnelle



CONDUITE ÉCONOMIQUE

Guide du conducteur



FORMATION
DE SPÉCIALISATION
CO-CERTIFIÉE PUBLIC-PRIVÉ
ÉCONOMIE D'ÉNERGIE

طاقتنا فرصتنا

Programme Takween - Formation Professionnelle en Tunisie
Spécialisations co-certifiées public-privé



Schweizerische Eidgenossenschaft
Confédération suisse
Confederazione Svizzera
Confederaziun svizra

Direction du développement
et de la coopération DDC



وزارة التشغيل والتكوين المهني
Ministère du Travail et de la Formation Professionnelle



swisscontact



Je change mes habitudes

Je conduis de façon plus responsable, en pensant :

- économie
- sécurité
- écologie
- confort

J'économise jusqu'à

20%
de carburant



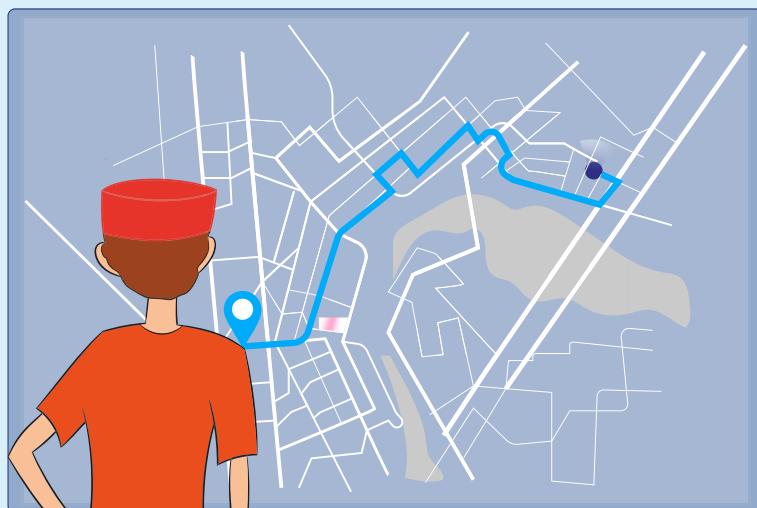
soit 1 plein sur 5

et je préserve

- ma voiture d'une usure prématurée,
- ma santé,
- l'environnement.

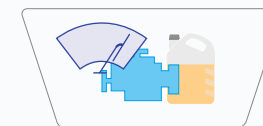
1 Je prépare mon trajet

Je choisis mon itinéraire et l'heure de départ



Je vérifie

- Propreté et fonctionnement
- Feux avant et arrière
- Rétroviseurs
- Pare-brise et essuie-glaces
- Roues, pneus, jantes et enjoliveurs



- Liquides de voiture
 - Lave-glace
 - Huile moteur
 - Frein
 - Refroidissement
 - Direction assistée (si hydraulique)
 - Embrayage assisté
 - Transmission (boîte automatique)

- Pression et état des pneus



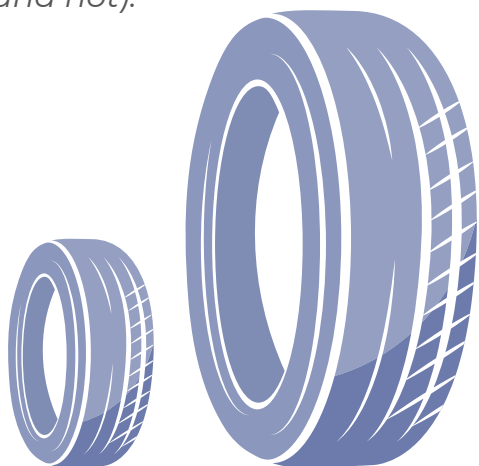
- Fuites sur le sol



Des pneus en bon état et bien gonflés minimisent la consommation de carburant; retardent l'usure des composants des trains avant et arrière (suspensions, pneus, disques et plaquettes de frein, direction, etc.) et diminuent le risque d'accident.

Contrôler la pression des pneus (y compris de la roue de secours) doit se faire au minimum tous les mois, sur des pneus froids, selon l'étiquette collée dans la trappe à carburant ou dans l'encadrement de la porte côté conducteur.

Suivre les consignes du constructeur marquées sur le pneu à propos des pressions conseillées à froid et à chaud (cold and hot).

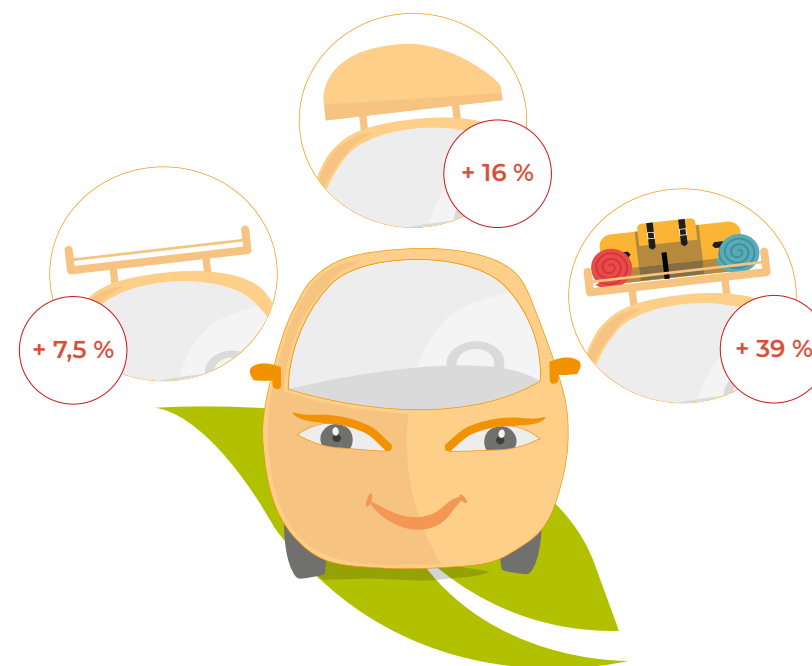


La pression des pneus diminue avec le temps par perte d'air à travers les matériaux du pneu. En 8 mois, le pneu perd 0,82 bar entraînant une surconsommation de carburant qui peut atteindre 25 %, voire 50 % selon la vitesse de conduite.

J'allège la charge du véhicule

Je démonte la galerie de toit

si je n'en ai pas besoin et j'évite une surconsommation de carburant.



J'élimine le poids superflu du véhicule

Un pack d'eau, des objets lourds laissés en permanence dans le véhicule entraînent une surconsommation et une usure plus forte des pneus.

100 kg de chargement = + 5 % de consommation

2 Je démarre en douceur

sans chauffer le moteur et je roule à vitesse réduite. J'adopte une conduite souple et légère sur les premiers kilomètres en laissant le temps au moteur de trouver sa température optimale.

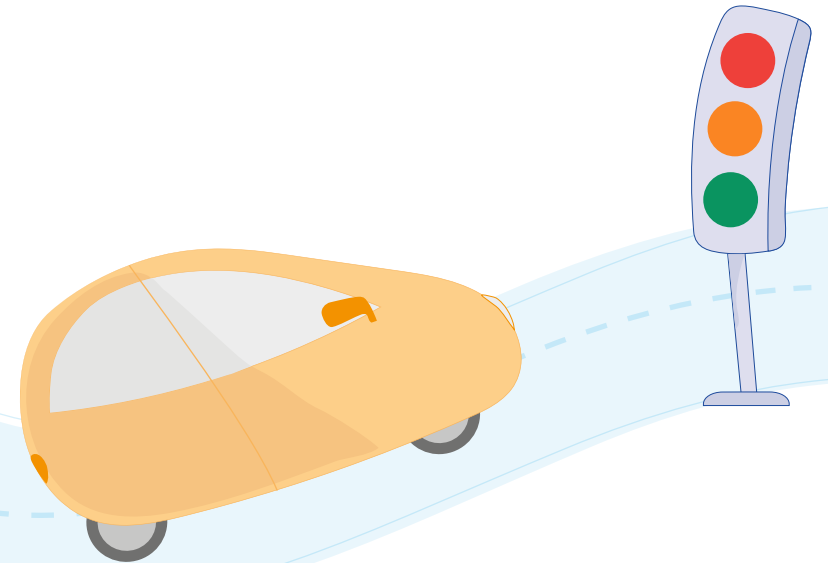


Au démarrage, la consommation atteint un pic durant les premiers mètres pour faire avancer la masse imposante du véhicule. Ce pic peut dépasser les 20 l/100 km sur le premier rapport de vitesse. Un léger appui sur la pédale d'accélérateur (1200 tr/mn maximum) permet le démarrage.

J'observe et j'anticipe 3

J'observe la route et je repère les feux rouges, les stops, les files de voitures à l'arrêt. Je lâche l'accélérateur et j'adapte ma vitesse selon la distance qui me sépare de l'arrêt en freinant au besoin.

Conduire de manière préventive, me permet d'éviter les freinages brutaux et les accélérations et passages de vitesse inutiles, qui consomment plus d'énergie, ainsi que les accidents.



4

Je passe correctement les vitesses

Je passe rapidement la deuxième vitesse une fois le véhicule lancé.

Je roule au rapport de vitesse le plus élevé. Je passe systématiquement le rapport supérieur lorsque l'aiguille du compte-tours est dans la plage économique (entre 1500 tr/min et 2000 tr/min selon le moteur : énergie, cylindrée, puissance...).

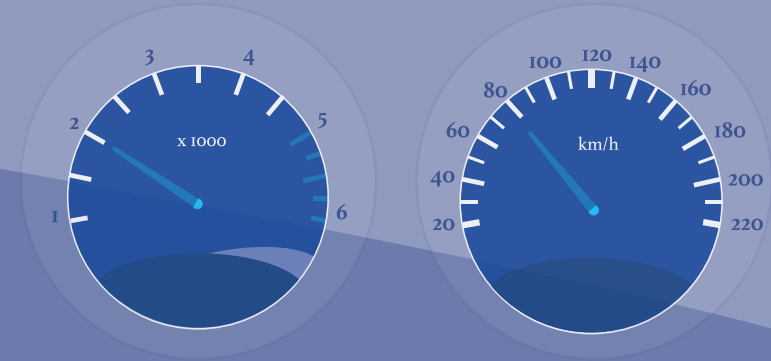
Je roule à vitesse constante. Je dose l'accélération et j'anticipe les descentes et les faux-plats.

Je rétrograde et j'utilise le frein moteur. En rétrogradant, le véhicule ne consomme plus de carburant (coupure de l'injection). Le frein moteur et la rétrogradation préservent les plaquettes de frein, les pneus et les diverses liaisons des trains avant et arrière.

CONSEILS

S'aider de l'afficheur de la consommation instantanée pour trouver le régime idéal pour moins consommer.

Utiliser le régulateur de vitesse si le véhicule en est équipé.



La sélection d'un rapport de vitesse plus élevé à une même vitesse permet de maintenir un régime moteur bas et un couple élevé.

Plus le régime moteur est bas, moins le moteur consomme.

Cependant en sous-régime, le moteur est sous-exploité. Sa consommation en carburant augmente et sa mécanique étouffe.

Avec une boîte de vitesses manuelle, passer au rapport de vitesse supérieur le plus tôt possible.

Avec une boîte de vitesses automatique, et en cas de sur-régime, relâcher momentanément l'accélérateur afin d'aider à passer au rapport de vitesse supérieur.

Au point mort, un véhicule consomme autant qu'à l'arrêt : 0,6 à 2 l/h.

5 J'arrête mon moteur en cas d'arrêt prolongé

J'éteins le moteur en cas d'arrêt de plus de 20 secondes.



6 Je limite l'utilisation de la climatisation

Afin d'optimiser la consommation de carburant, je commence par ouvrir les vitres pendant quelques minutes, pour créer un courant d'air. Après quelques kilomètres, je mets la climatisation avec les vitres fermées.



Je préfère garder les vitres ouvertes à vitesse réduite et mettre la climatisation sur l'autoroute.

Je réduis la vitesse sur l'autoroute

En passant de 110 à 100 km/h, j'économise 10 % de carburant.

Je limite les petits trajets urbains

Je préfère la marche ou le vélo pour des trajets de moins de 2 km. Le moteur consomme beaucoup tant qu'il n'a pas atteint sa température de rendement idéale, soit au-delà de 2 km de trajet.

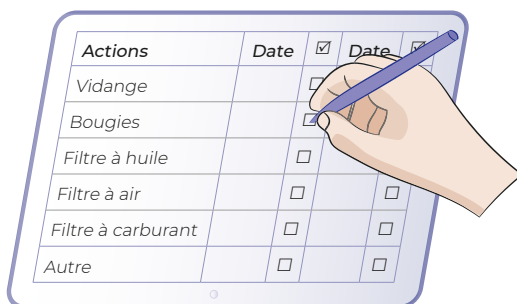


9

J'entretiens régulièrement mon véhicule

Je fais mes vidanges à temps, je change les filtres* et les bougies*

(* pièces d'origine)



Actions	Date	<input checked="" type="checkbox"/>	Date	<input checked="" type="checkbox"/>
Vidange		<input type="checkbox"/>		<input type="checkbox"/>
Bougies		<input checked="" type="checkbox"/>		<input checked="" type="checkbox"/>
Filtre à huile		<input type="checkbox"/>		<input type="checkbox"/>
Filtre à air		<input type="checkbox"/>		<input type="checkbox"/>
Filtre à carburant		<input type="checkbox"/>		<input type="checkbox"/>
Autre		<input type="checkbox"/>		<input type="checkbox"/>

Je contrôle la géométrie du véhicule et l'équilibrage des roues

J'effectue un réglage de géométrie des trains avant et arrière*, et l'équilibrage des roues à chaque changement de pneu ou après un choc (trottoirs, accidents). Le réglage de géométrie s'impose également après une révision des trains roulants (suspension, rotule, silentbloc, triangle, crémaillère...).

(* selon les recommandations du constructeur)

10

Je fais un diagnostic moteur au moins 1 fois/an

pour anticiper des pannes impossibles à remarquer sur des véhicules disposant d'une assistance de gestion électronique pour la totalité des composants.



Effectuer une maintenance préventive systématique, c'est garantir une meilleure performance du moteur, moins d'usure, moins de consommation de carburant et plus de sécurité.



FORMATION
DE SPÉCIALISATION
CO-CERTIFIÉE PUBLIC-PRIVÉ
ÉCONOMIE D'ÉNERGIE

Programme Takween – Formation Professionnelle en Tunisie

SOUS L'ÉGIDE DU



وزارة الطاقة والتكوين المهني
www.mte.gov.tn

FINANCÉ PAR



Schweizerische Eidgenossenschaft
Confédération suisse
Confederazione Svizzera
Confederaziun svizra

Direction du développement
et de la coopération DDC

MIS EN ŒUVRE PAR



swisscontact